

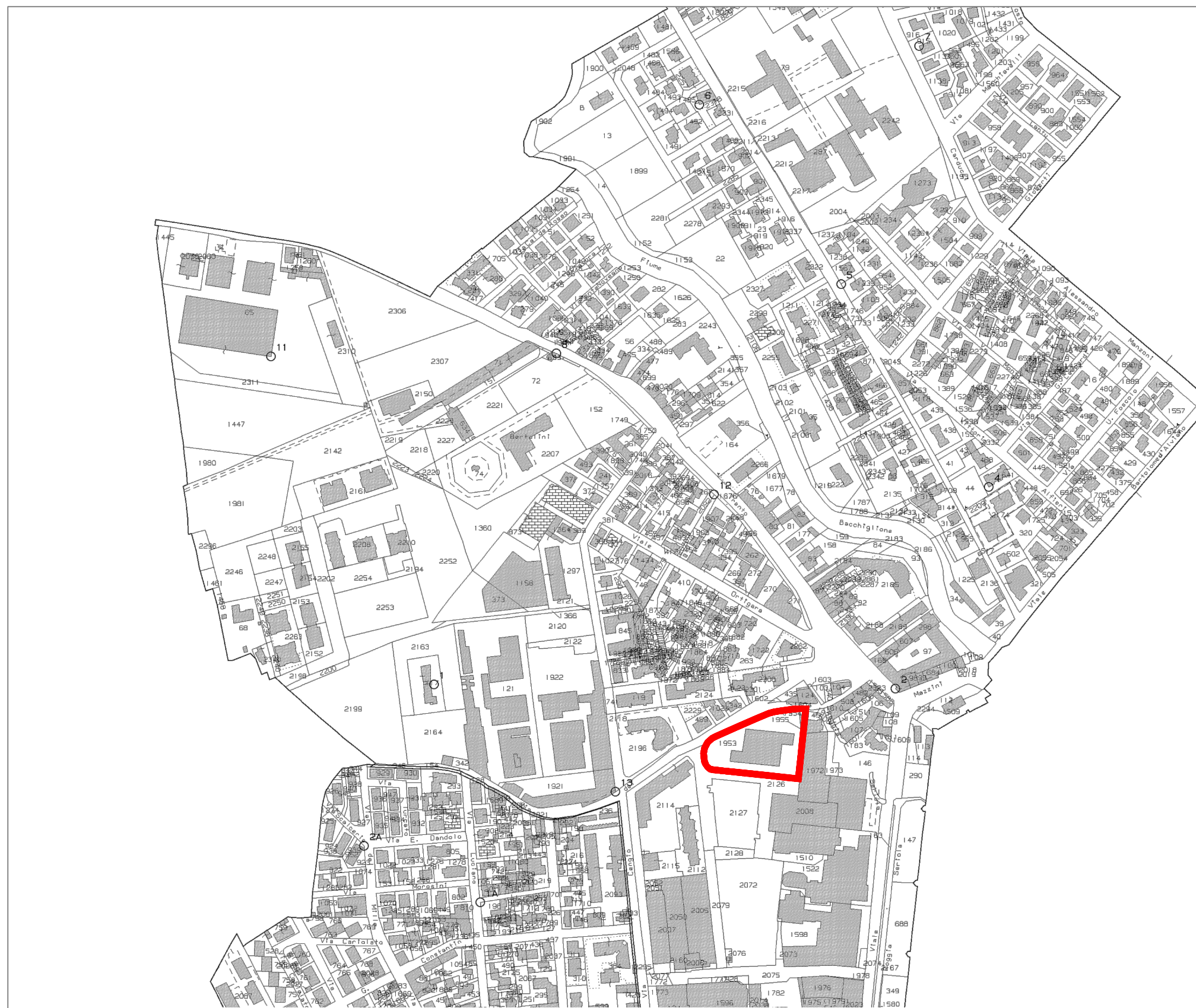
Inquadramento su immagine satellitare
Scala 1:5.000



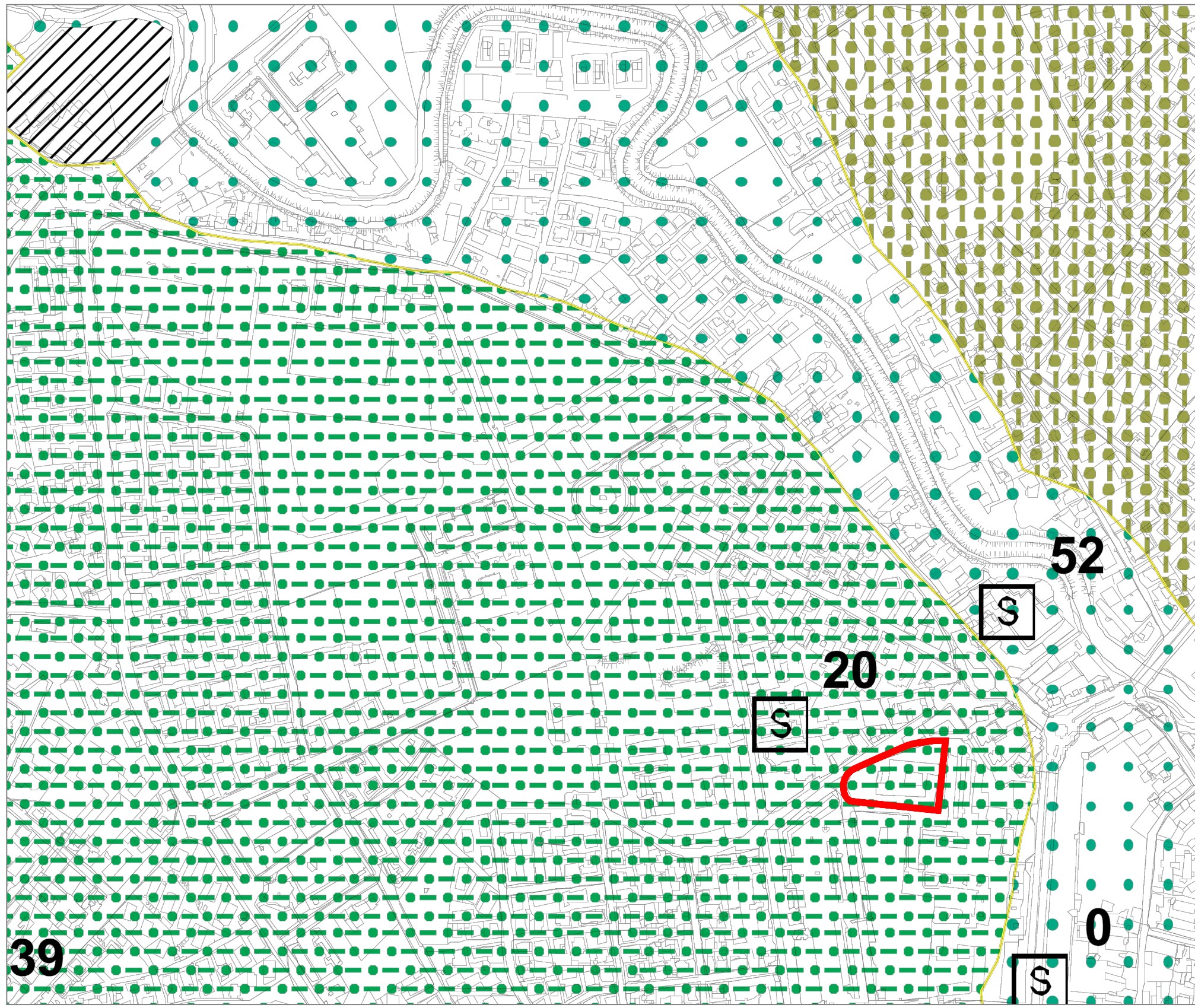
Inquadramento su Carta Tecnica Regionale
Scala 1:5.000



Inquadramento su Mappa Catastale
Scala 1:5.000

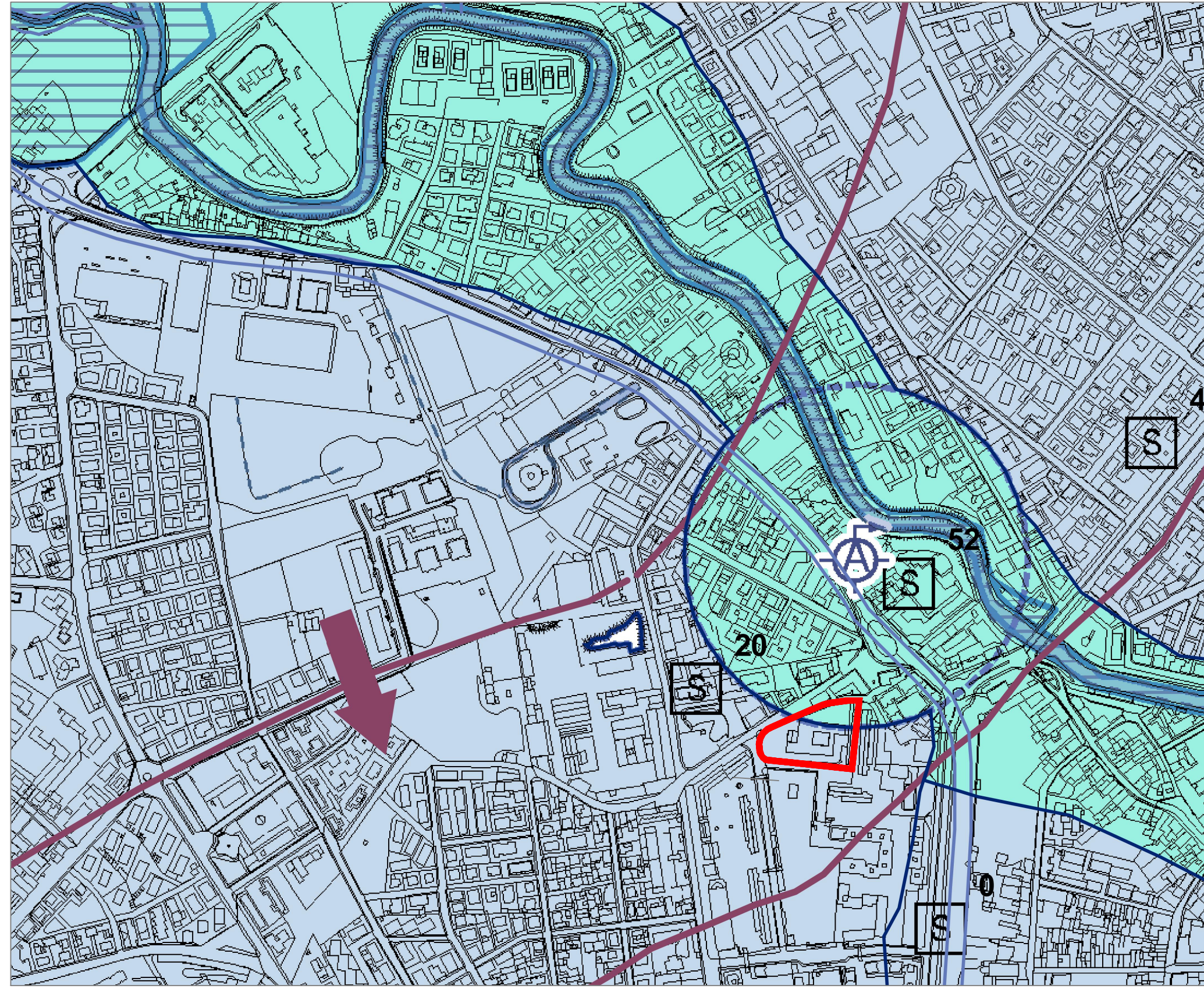


Inquadramento su Carta Geolitologica
Scala 1:5.000



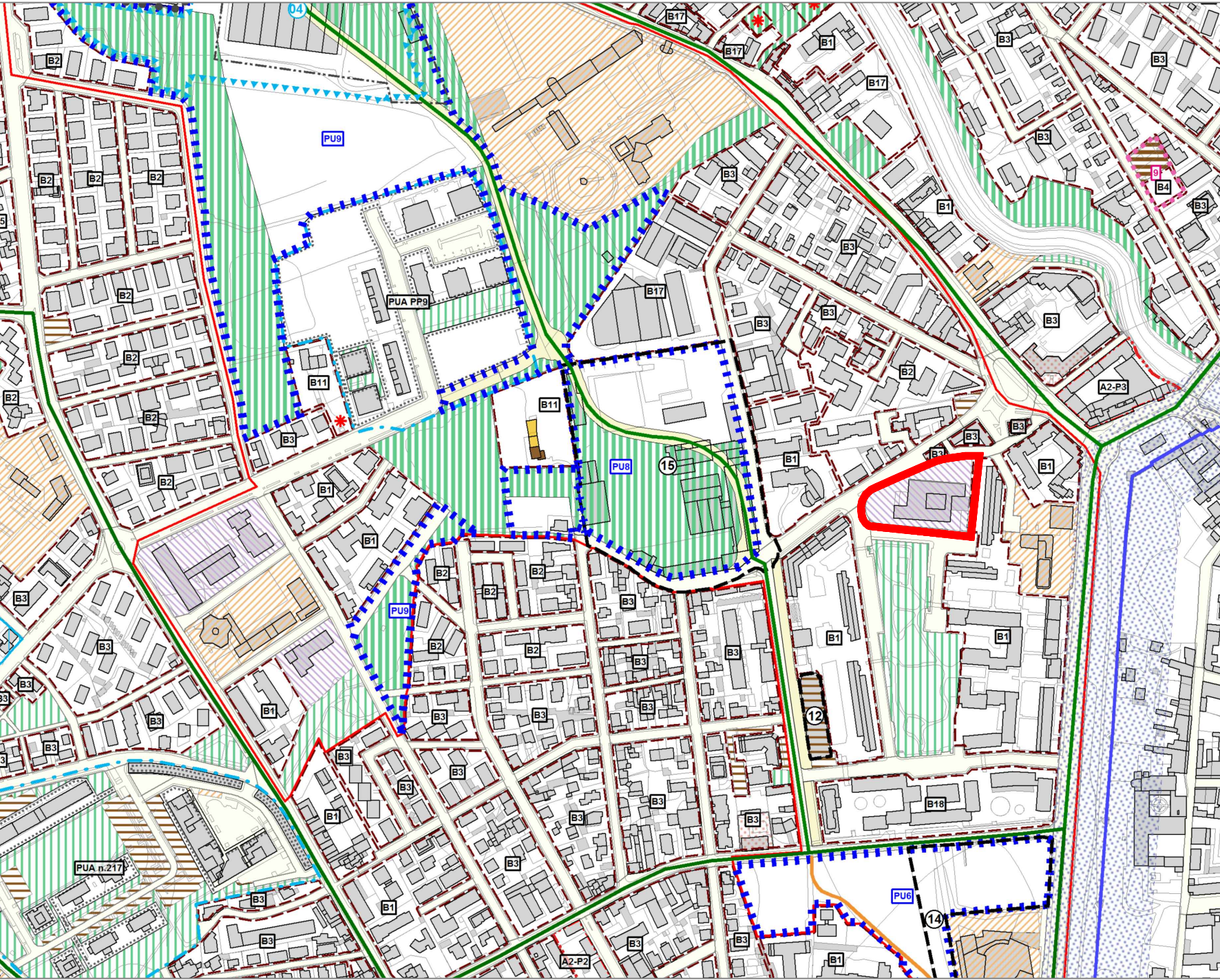
- sondaggi (con numero d'ordine progressivo)
- nuove indagini penetrometriche
- materiali granulari fluviali e/o fluvio-glaciali antichi a tessitura prevalentemente ghiaiosa e sabbiosa più o meno addensati
- materiali sciolti di deposito recente ed attuale dell'alveo mobile e delle aree di esondazione recente
- materiali alluvionali, fluvio-glaciali, morenici o lacustri a tessitura prevalentemente limo-argillosa
- materiali alluvionali, fluvio-glaciali, morenici o lacustri a tessitura prevalentemente sabbiosa
- materiali di deposito superficiale di limitato spessore su vaste aree
- materiali della copertura detritica colluviale poco consolidati e costituiti da frazione limo-argillosa prevalente
- materiali sciolti per accumulo detritico di falda a pezzatura minuta prevalente
- rocce superficialmente alterate e con substrato compatto
- rocce tenere prevalenti con interstrati o bancate resistenti
- localizzazione sezioni stratigrafiche in allegato

Inquadramento su Carta Idrogeologica
Scala 1:5.000



- ACQUE SOTTERRANEE**
- area con profondità falda freatica compresa tra 0 e 2 m
 - area con profondità falda freatica compresa tra 2 e 5 m
 - area con profondità falda freatica compresa tra 5 e 10 m
 - area con profondità falda freatica > 10 m
 - pozzi artesiani (con numero d'ordine)
 - limite di rispetto dalle opere di presa
 - spartiacque locali
 - sondaggi
 - prove penetrometriche
- direzione di flusso della falda freatica
- pozzi comunali
- artesiani
- termali

Inquadramento su Carta di Zonizzazione
Scala 1:5.000



ZONIZZAZIONE	
ZTA A - ZONA DI INTERESSE STORICO, ARTISTICO E AMBIENTALE	
ut. 10	A1 - Centro storico
ut. 11	A2 - P.zza - Centro storico nuovo
ut. 12	A3 - P.zza - Centro storico nuovo
ut. 13	A4 - P.zza - Centro storico nuovo
ut. 14	A5 - P.zza - Centro storico nuovo
ut. 15	A6 - P.zza - Centro storico nuovo
ZTA B - ZONA RESIDENZIALE E AGRICOLA ESISTENTE E DI COMPLEMENTO	
ut. 16	B1 - Residenza e agricola esistente e di complemento
ZTA C - ZONA RESIDENZIALE E AGRICOLA ESISTENTE E DI COMPLEMENTO	
ut. 17	C1 - Residenza e agricola esistente e di complemento
ZTA D - ZONA RESIDENZIALE E AGRICOLA ESISTENTE E DI COMPLEMENTO	
ut. 18	D1 - Residenza e agricola esistente e di complemento
ZTA E - ZONA RURALE	
ut. 19	E1 - Rurale esistente e di complemento
ut. 20	E2 - Rurale esistente e di complemento
ut. 21	E3 - Rurale esistente e di complemento
ut. 22	E4 - Rurale esistente e di complemento
ut. 23	E5 - Rurale esistente e di complemento
ut. 24	E6 - Rurale esistente e di complemento
ZTA F - ZONA DESTINATA AD ATTIVITÀ E IMPIANTI DI INTERESSE GENERALE	
ut. 25	F1 - Attività e impianti di interesse generale
ut. 26	F2 - Attività e impianti di interesse generale
ut. 27	F3 - Attività e impianti di interesse generale
ut. 28	F4 - Attività e impianti di interesse generale
ut. 29	F5 - Attività e impianti di interesse generale
ut. 30	F6 - Attività e impianti di interesse generale
AMBITI DI INTERVENTO	
ut. 31	Ambito urbano
ut. 32	Ambito urbano
ut. 33	Ambito urbano
ut. 34	Ambito urbano
ut. 35	Ambito urbano
ut. 36	Ambito urbano
ut. 37	Ambito urbano
ut. 38	Ambito urbano
ut. 39	Ambito urbano
ut. 40	Ambito urbano
ut. 41	Ambito urbano
ut. 42	Ambito urbano
ut. 43	Ambito urbano
ut. 44	Ambito urbano
ut. 45	Ambito urbano
ut. 46	Ambito urbano
ut. 47	Ambito urbano
ut. 48	Ambito urbano
ut. 49	Ambito urbano
ut. 50	Ambito urbano
ut. 51	Ambito urbano
ut. 52	Ambito urbano
ut. 53	Ambito urbano
ut. 54	Ambito urbano
ut. 55	Ambito urbano
ut. 56	Ambito urbano
ut. 57	Ambito urbano
ut. 58	Ambito urbano
ut. 59	Ambito urbano
ut. 60	Ambito urbano
ut. 61	Ambito urbano
ut. 62	Ambito urbano
ut. 63	Ambito urbano
ut. 64	Ambito urbano
ut. 65	Ambito urbano
ut. 66	Ambito urbano
ut. 67	Ambito urbano
ut. 68	Ambito urbano
ut. 69	Ambito urbano
ut. 70	Ambito urbano
ut. 71	Ambito urbano
ut. 72	Ambito urbano
ut. 73	Ambito urbano
ut. 74	Ambito urbano
ut. 75	Ambito urbano
ut. 76	Ambito urbano
ut. 77	Ambito urbano
ut. 78	Ambito urbano
ut. 79	Ambito urbano
ut. 80	Ambito urbano
ut. 81	Ambito urbano
ut. 82	Ambito urbano
ut. 83	Ambito urbano
ut. 84	Ambito urbano
ut. 85	Ambito urbano
ut. 86	Ambito urbano
ut. 87	Ambito urbano
ut. 88	Ambito urbano
ut. 89	Ambito urbano
ut. 90	Ambito urbano
ut. 91	Ambito urbano
ut. 92	Ambito urbano
ut. 93	Ambito urbano
ut. 94	Ambito urbano
ut. 95	Ambito urbano
ut. 96	Ambito urbano
ut. 97	Ambito urbano
ut. 98	Ambito urbano
ut. 99	Ambito urbano
ut. 100	Ambito urbano

Legenda

confine del sito



COMUNE DI VICENZA
DIPARTIMENTO TUTELA E GESTIONE DEL TERRITORIO
Settore Ambiente, Energia e Tutela del Territorio

Progetto Esecutivo di
Messa in Sicurezza Permanente (MISP)

"Giardino della scuola primaria 2 Giugno", Vicenza

MISP/ PROGETTO ESECUTIVO

ELABORATO

9

Inquadramento territoriale

REVISIONE	DATA	DESCRIZIONE
REV n°		
REV 00	18/06/2018	consegna elaborato

GRUPPO DI PROGETTAZIONE

DIRETTORE SETTORE AMBIENTE, ENERGIA E TUTELA DEL TERRITORIO
Dott. Daniele Guarni

RESPONSABILE DEL PROCEDIMENTO
Dott. Roberto Sgarbi

data elaborato MAGGIO 2018

scala elaborato 1:5000